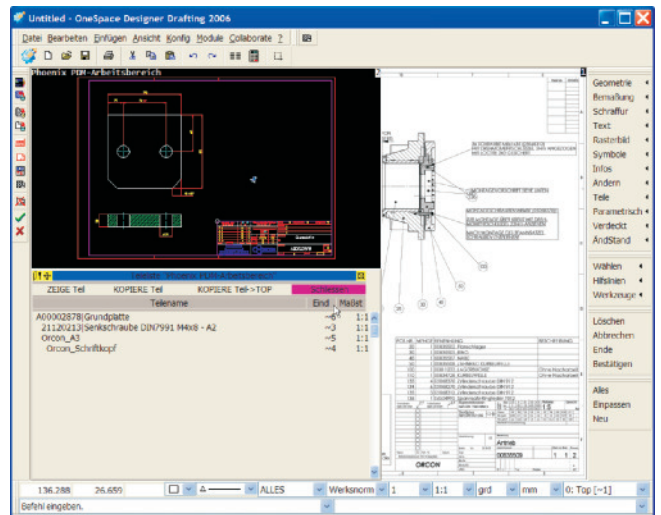


Phoenix/PDM - OSDD - Schnittstelle -



Die direkte Verbindung zu OneSpaceDesigner Drafting

- ☑ Die **Phoenix/PDM OSDD**-Schnittstelle steht für alle wählbaren Oberflächen von OSD Drafting zur Verfügung: klassisches, Windows oder gemischtes UI.
- ☑ Die Funktionen können in der klassischen Umgebung über ein Bildschirmmenü, in den anderen Umgebungen über eine Toolbar aufgerufen werden.
- ☑ Über einen Befehl kann direkt der zu der Zeichnung gehörende Datensatz in Phoenix/PDM aufgerufen werden.
- ☑ Schnelle Einarbeitung. Für den größten Teil der täglichen Arbeit sind nur vier Phoenix/PDM Funktionen in OSD Drafting erforderlich.
- ☑ Optional können Stücklistenfunktionen integriert werden. Funktionen für das automatisierte Erstellen von Positionsnummern sind verfügbar.
- ☑ Optional kann in die OSDD-Schnittstelle Phoenix/ME2Ras integriert werden. Damit können automatisch TIFF-Vorschaubilder der Zeichnungen beim Speichern erzeugt werden¹.
- ☑ Komfortable Auswahl des Zeichnungsrahmens über eine Auswahlliste mit beschreibenden Namen.
- ☑ Automatisches Ausfüllen des Schriftkopfes einer OSD Drafting - Zeichnung mit den Daten aus Phoenix/PDM.
- ☑ Dazu Laden von anderen Zeichnungen über den persönlichen Arbeitsbereich in OSD Drafting. In diesem Bereich wird die Zeichnung und die Teilestruktur angezeigt. Entweder wird die komplette Zeichnung übernommen oder es kann ein Teil aus der Struktur zum übernehmen ausgewählt werden.
- ☑ Alle Versionen ab 8.7 werden unterstützt.



Phoenix/PDM	
ZG Speichern	
ZG Zwischenspeichern	
ZG-Rahmen laden	
ZG-Kopf neu lesen	
ZG-Kopf ausfüllen	
Datenbank	
ZG-Daten zeigen	
ZG-Daten lesen	
Arbeitsbereich	
Schliessen	
ME2ras	
Bildschirm löschen	
BESTÄTIGEN	ABBRECHEN
Stückli 1	Stückli 2
delH	Save
spot	Pilot
	Lade
	ED_Pa
	ED_T

Funktion

Die OSDD Schnittstelle von Phoenix/PDM bindet **OneSpaceDesigner Drafting** (früher ME10) direkt an. Modelle und Zeichnungen können direkt aus Phoenix/PDM in OSD Drafting geladen werden, genauso kann von OSD Drafting direkt in Phoenix/PDM gespeichert werden. Hinzuladen von weiteren OSDD-Zeichnungen ist über den persönlichen Arbeitsbereich möglich. Hier kann entweder die ganze Zeichnung oder nur Teile aus der Zeichnung zum dazuladen gewählt werden.

Nutzen

Die direkte Anbindung ist die Voraussetzung für das sichere Arbeiten mit OneSpaceDesigner Drafting. Die Leistungsfähigkeit von OSD Drafting, ergänzt mit den Möglichkeiten von Phoenix/PDM ist der Garant für ein produktives und effektives Arbeiten im 2D Bereich.



ORCON GmbH
 Uhlbergstraße 13-15
 70794 Filderstadt
 Telefon (0711) 77943-0
 Telefax (0711) 77943-10
 E-Mail: info@orcon.de
 Internet: http://www.orcon.de

¹ Phoenix/ME2Ras kann neben der automatischen TIFF-Bild Erzeugung für die Ausgabe der Zeichnung in vielen Rasterformaten verwendet werden.