

Phoenix/PDM

- alle Module aus einer Hand -



Die Unternehmenslösung

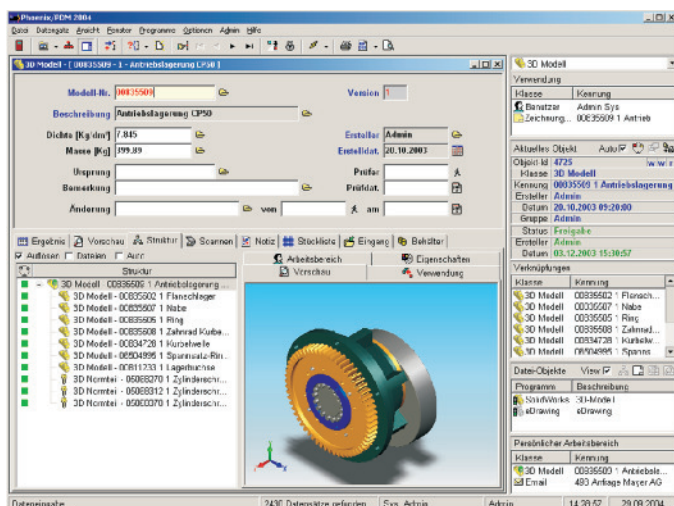
Phoenix/PDM ist die modulare Daten-Management-Lösung für die Verwaltung, Verteilung und Archivierung aller Produktinformationen im Unternehmen.

- ☑ Zeichnungs- und Dokumenten-Management
- ☑ Workflow-Management
- ☑ Archivierung

Phoenix/PDM ist ein unternehmensweit übergreifendes Management-System zur Verwaltung und Archivierung von Produkt- und Engineeringdaten. Es basiert auf dem Client/Server-Prinzip einer relationalen Datenbank.

Durch seinen modularen Aufbau ist Phoenix/PDM skalierbar und wächst mit den Anforderungen unserer Kunden.

Phoenix/PDM ist das Werkzeug, das den Techniker bei seiner Entwicklungsarbeit wirkungsvoll unterstützt. Strukturen werden übersichtlich dargestellt, - immer auch mit direkter Visualisierung der Objekte. Jede Zeichnung, jedes Modell, jedes Dokument wird auf Knopfdruck angezeigt.



Phoenix/PDM

- ☑ verwaltet versionssicher 2D/3D CAD-Modelle und Strukturen, Mikrofilm- und Papierzeichnungen durch ein konfigurierbares Änderungs-, Freigabe- und Prüfwesen.
- ☑ integriert eine Vielzahl von CAD-Systemen z.B. AutoCAD, HELIX, OneSpaceDesigner Drafting und -Modeling, SolidWorks etc., sowie CAD-Normteilkataloge von z.B. CADENAS oder SolidPower.
- ☑ hat eine Standardschnittstelle zu gängigen PPS-Systemen z.B. EKS, DIAPROD, Frida, Oxaion, Infor, Navision, proALPHA, SAP/R3, structura nova, VPPS etc.
- ☑ unterstützt CAD-System-spezifische Funktionalitäten, wie z.B. Konfigurationen, Basisteile, gespiegelte Teile, externe Referenzen etc.
- ☑ verwaltet Dokumente beliebiger Anwendungen, z.B. von MS-Office, Textdokumente, Spreadsheets, Grafiken, E-Mails etc.
- ☑ bietet leistungsfähige Recherchefunktionen und den kontrollierten Zugriff auf Daten und Dokumente.
- ☑ organisiert den abteilungsübergreifenden Fluss von Dokumenten und Informationen (Workflow).
- ☑ verwaltet den Status von Dokumenten sowie die Dokumenthistorie.
- ☑ erzeugt und aktualisiert automatisch Dokumente für die Visualisierung im Workflow z.B. Tiff, PDF, eDrawing etc.
- ☑ verfügt über ein intelligentes Ausgabemanagement durch integrierten Druck- und Plotspooler.
- ☑ ermöglicht die komfortable Archivierung, z.B. auf optische Datenträger
- ☑ unterstützt den Anwender bei der Erstellung und Verwaltung von Stücklisten und Sachmerkmalslisten
- ☑ Ermöglicht den weltweiten Zugriff auf Dokumente und Daten über das Internet bzw. Intranet



ORCON GmbH
Uhlbergstraße 13-15
70794 Filderstadt
Telefon (0711) 77943-0
Telefax (0711) 77943-10
E-Mail: info@orcon.de
Internet: <http://www.orcon.de>